

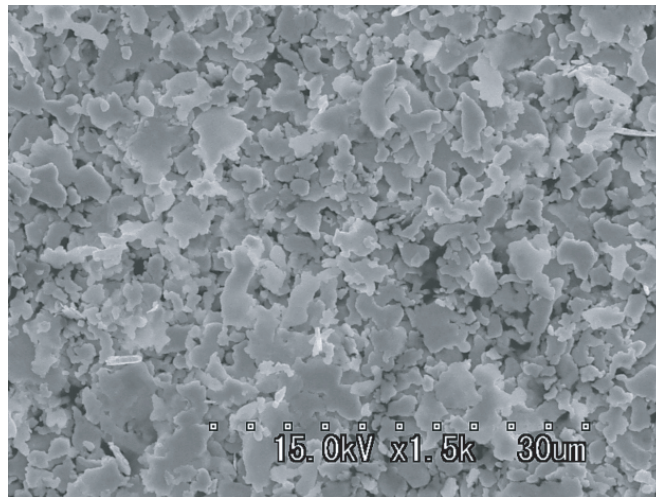


シルベスト TC-88

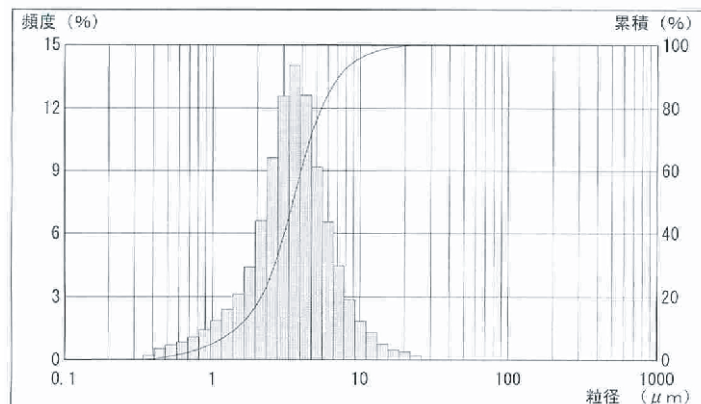
1. 特性値

項目	
形状	フレーク
平均粒径(レーザー解析)	2.3 ~ 4.0 μm
タップ密度(充填嵩密度)	3.8 ~ 5.3 g/cm^3
比表面積(BET法)	0.6 ~ 1.5 m^2/g

2. 電子顕微鏡写真



3. TC-88 の粒度分布



株式会社

徳力化学研究所

(連絡先:相模工場)

〒242-0012 神奈川県大和市深見東1-5-14

TEL 046-261-6216/FAX 046-261-2828