

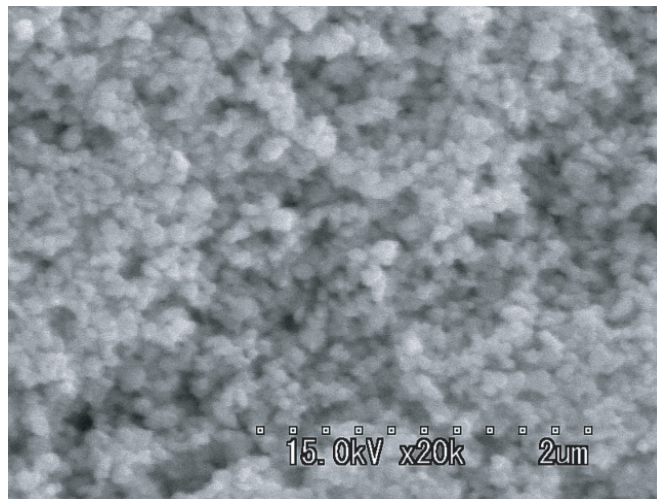


シルベスト C-34

1. 特性値

項目	
形状	球塊
平均粒径(レーザー解析)	0.3 ~ 0.8 μm
タップ密度(充填嵩密度)	1.5 ~ 3.0 g/cm^3
比表面積(BET法)	8.0 ~ 20.0 m^2/g

2. 電子顕微鏡写真



3. C-34 の粒度分布

